

La statistique est un sport de combat
Le cas de l'antisémitisme en France à l'automne 2023

Jean-Pierre Raoult, comité local du MRAP de Nanterre
29 décembre 2023

Annexes : graphiques extraits de rapports annuels de la CNCDH

Établi à partir du « baromètre CNCDH » (enquête IPSOS en novembre 2021, publiée et analysée dans le rapport 2022)

Annexe 1 : Groupes perçus comme « à part »

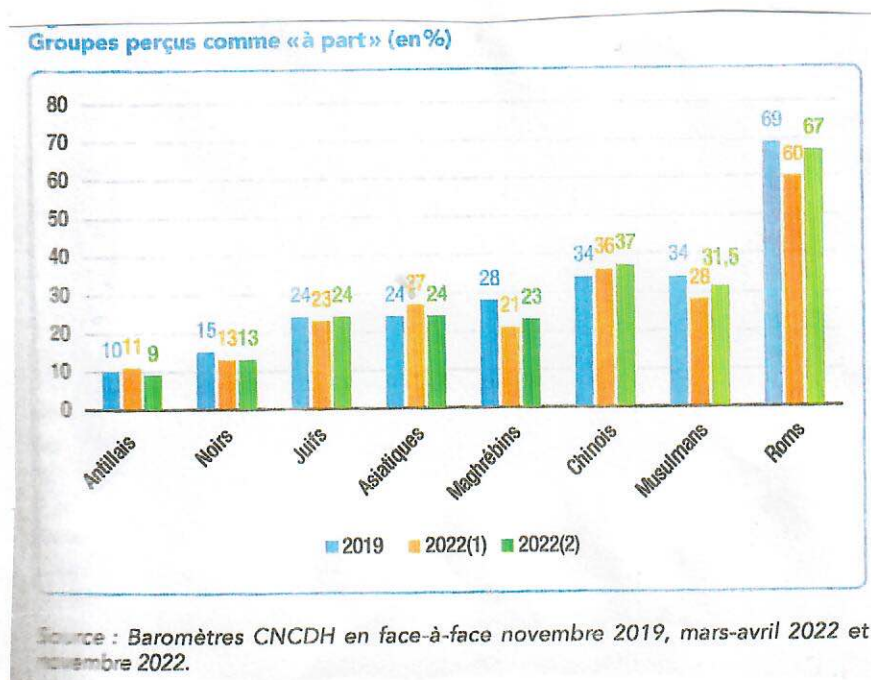
Établis à partir des données du SCRT :

Annexe 2 : Données annuelles de 1992 à 2022 : Tous faits racistes (4 courbes : faits antisémites, faits antimusulmans, autres faits racistes, total)

Annexe 3 : Données annuelles de 1992 à 2022 : faits antisémites

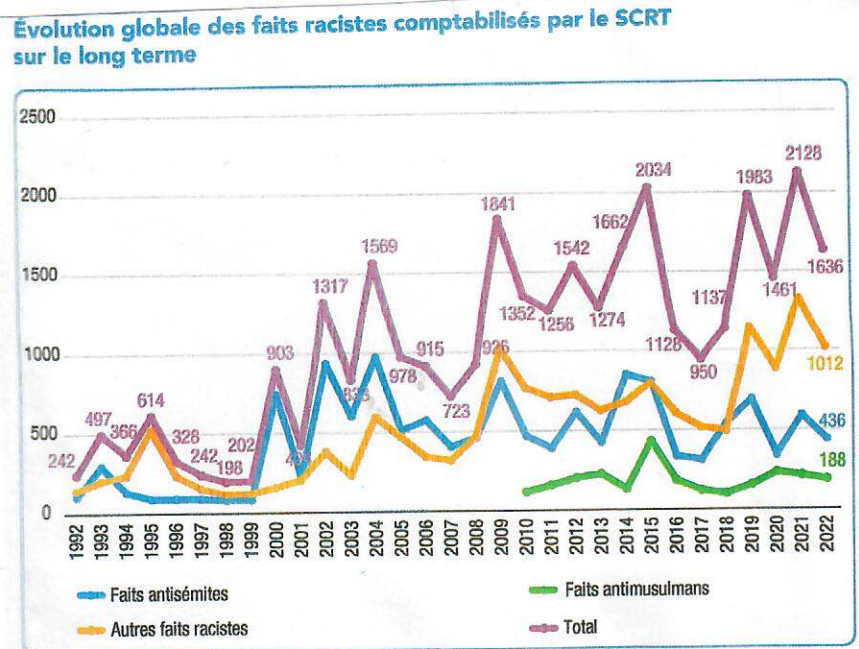
Annexes 4 à 8 : Données mensuelles, de 2018 à 2022 : faits antisémites

Annexe 1. Graphique extrait du rapport 2022 de la CNCDH, établi à partir du « baromètre CNCDH » (enquête IPSOS en novembre 2021)



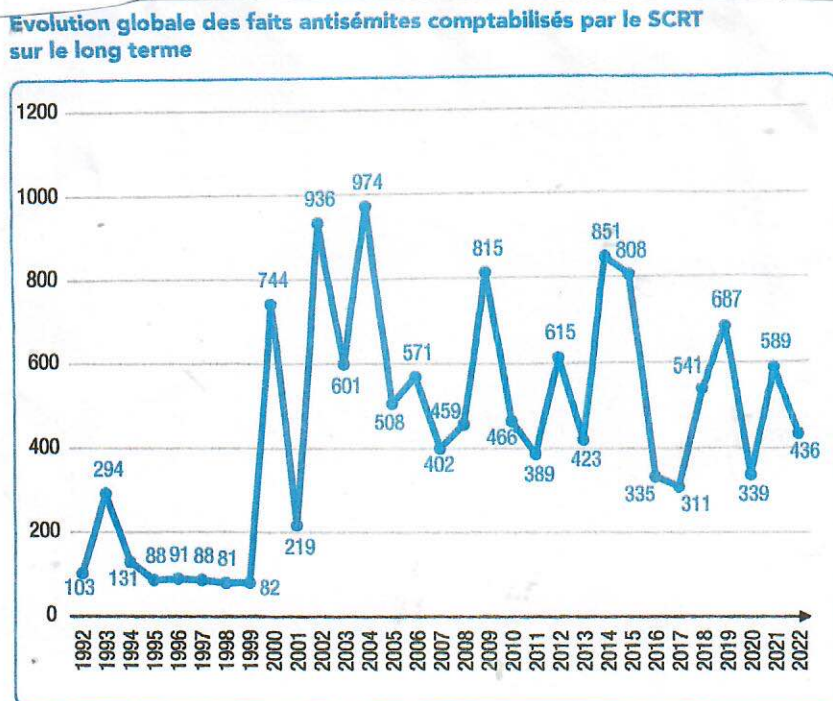
Annexes 2 et 3. Graphiques extraits du rapport 2022 de la CNCDH, établis à partir des données annuelles du SCR , de 1992 à 2022

2 :



Sources : Données 1992-2022 du SDIG-SCRT.

3.

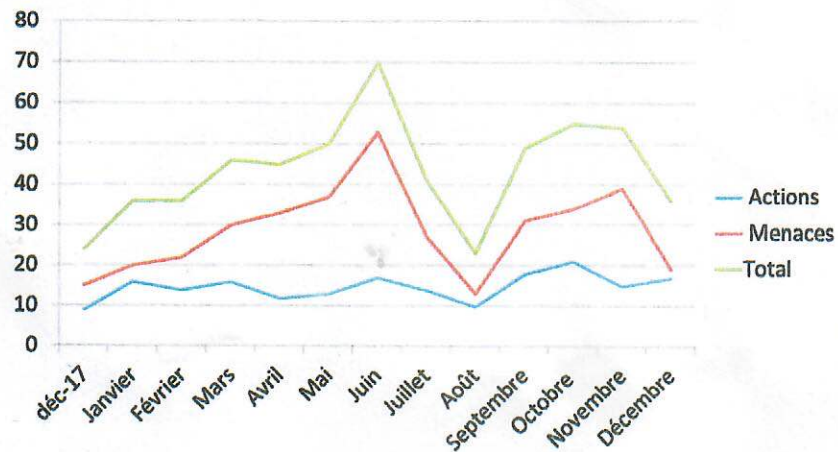


Source : Données 1992-2022 du SDIG-SCRT.

Annexes 4 à 8 : Données mensuelles, de 2018 à 2022 : faits antisémites

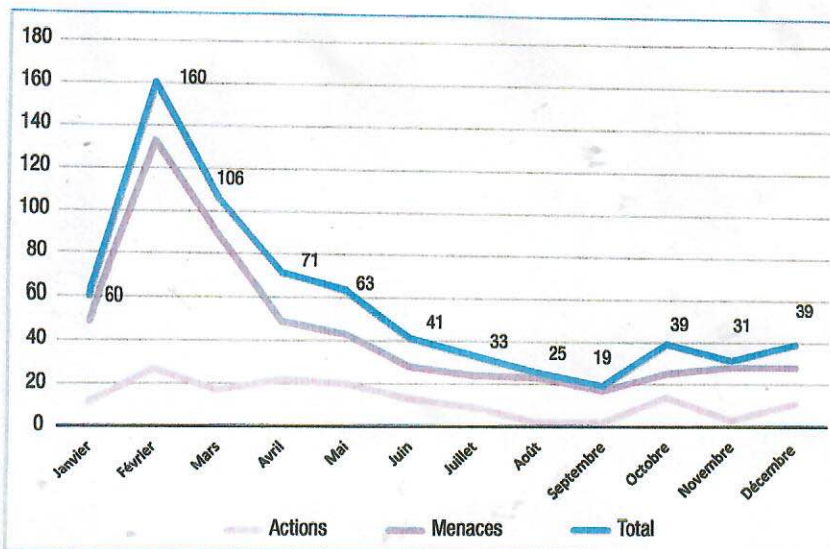
4 : 2018

Comparatif sur l'année 2018 des actes antisémites comptabilisés par le SCRT



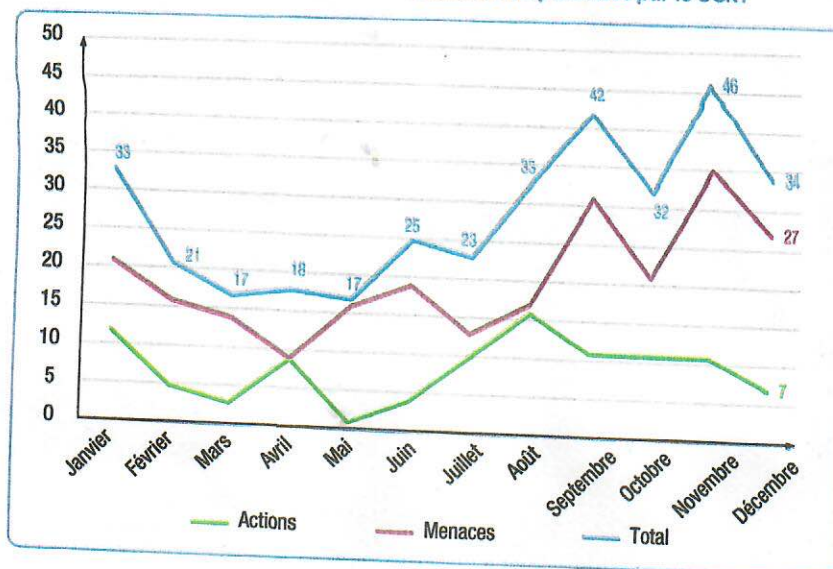
5. 2019

Décompte sur l'année 2019 des faits antisémites comptabilisés par le SCRT



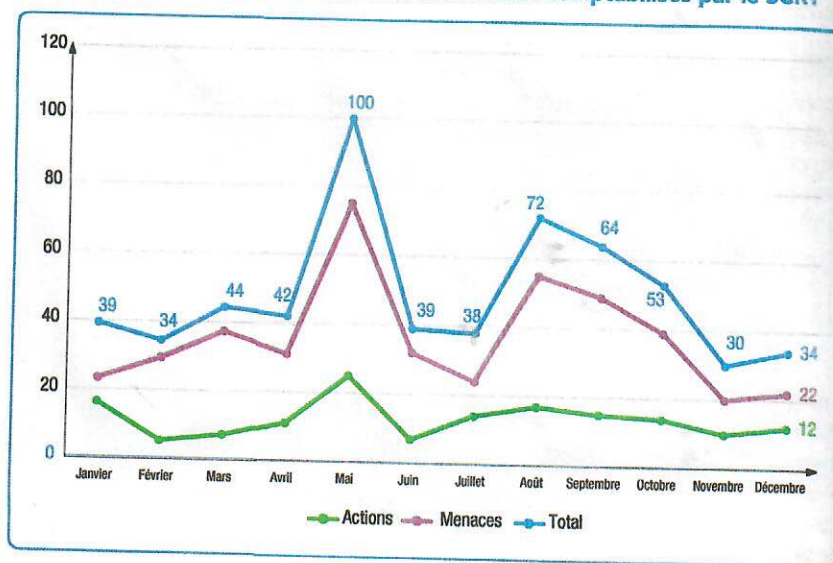
6 : 2020

Décompte sur l'année 2020 des faits antisémites comptabilisés par le SCRT



7. 2021

Décompte sur l'année 2021 des faits antisémites comptabilisés par le SCRT



8 : 2022

Décompte sur l'année 2022 des faits antisémites comptabilisés par le SCRT

